

FERÐA  
MÁLA  
STOFA

ICELANDIC  
TOURIST  
BOARD



HÁSKÓLI ÍSLANDS

# Fjöldi ferðamanna

á átta áfangastöðum  
á Suður- og Vesturlandi 2014 til 2015

dr. Rögnvaldur Ólafsson

Gyða Þórhallsdóttir

*Ráðstefna Ferðamálastofu á Grand Hótel 25. maí 2016 kl 13 til 16*

# Forsaga mín

- Eðlisfræðingur
- Vann á Raunvísindastofnun Háskólans að hönnun á bílateljum fyrir Vegagerðina seint á 8. áratug síðustu aldar
- Þeir voru svo framleiddir af Hugrónu ehf.
  - Enn notaðir af Vegagerðinni
- Fann síðar að þekkingin gæti nýst við talningar á ferðamönnum

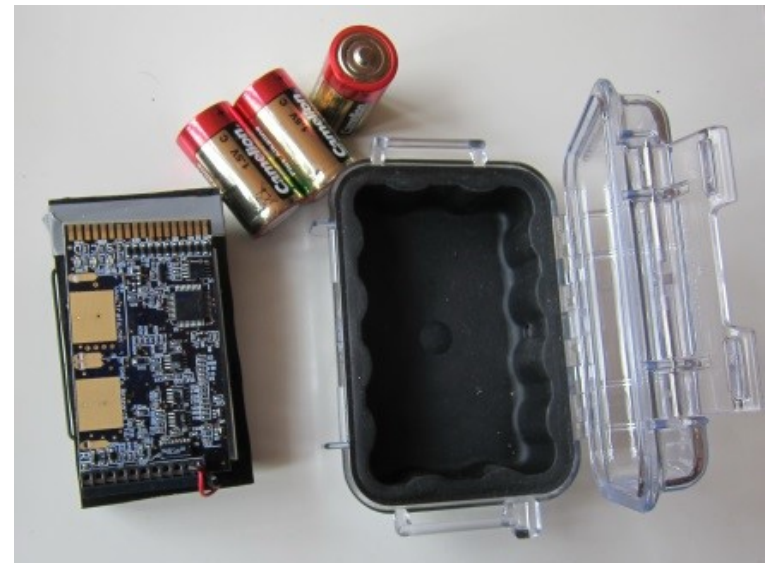
# Fyrst með lánsteljum frá Vegagerðinni

- Við Laka árið 2007
- Á Kili árið 2008
  - Verkefni unnin í samstarfi við Önnu Dóru Sæþórsdóttur og Rannveigu Ólafsdóttur
- Tvenns konar tæki:
  - Vírlykkjur ofan í vegi sem skynja járníð í bílunum
  - Loftslöngur sem liggja ofan á vegum



# Nýir teljarar

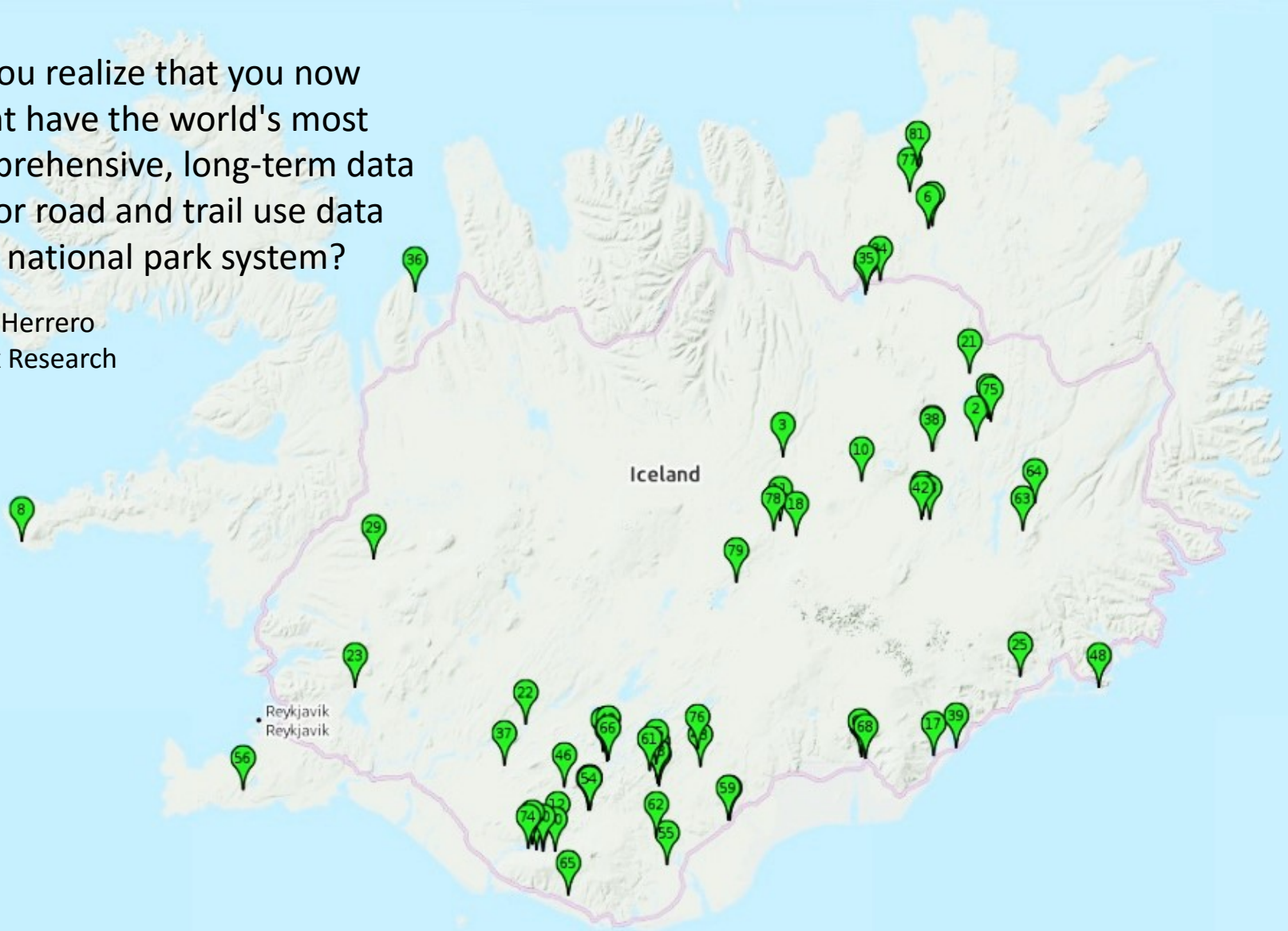
- Árið 2009 voru keyptir nýir teljarar
  - Settir upp í Skaftafelli
  - Upphaf af miklu og góðu samstarfi við Vatnajökulsþjóðgarð
- Þróaðir í Banff þjóðgarðinum í Kanada
  - Segulskynjari nemur ökutækið í 6m fjarlægð
  - Ekki þarf að rjúfa yfirborð vegarins
  - Mun auðveldari í uppsetningu en eldri lykkjuteljarar



# Rúmlega 70 teljarar yfir sumarið

Do you realize that you now might have the world's most comprehensive, long-term data set for road and trail use data for a national park system?

Jacob Herrero  
TRAFx Research



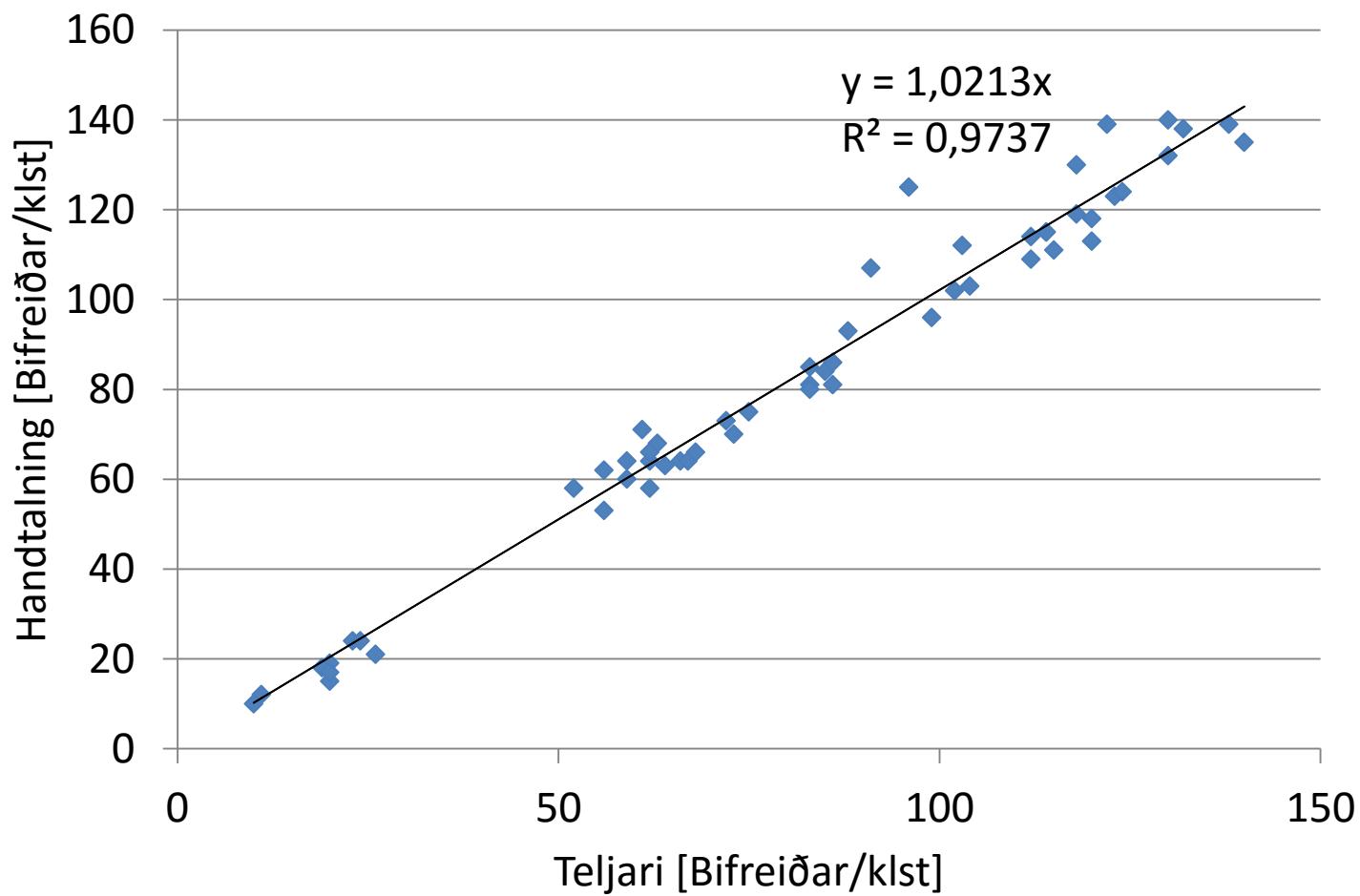


# Ferðamálastofuverkefni



# Teljara þarf að kvarða

Heimreið Skaftafell



# EN - Markmiðið er að vita fjölda gesta

- Þess vegna þarf að vita hlutfallið á milli:
  - Rúta
  - Einkabíla
- Auk þess meðalfjöldi í:
  - Rútu
  - Einkabíl
    - Frá því fæst meðalfjöldi í bifreið
- Hvort tveggja er misjafnt eftir:
  - Áfangastað
  - Árstíma
    - Hlutfallslega fleiri ferðast í rútum á veturna en á sumrin
- Frá því er heildarfjöldi gesta reiknaður



# Verkefni Ferðamálastofu 2014 til 2015

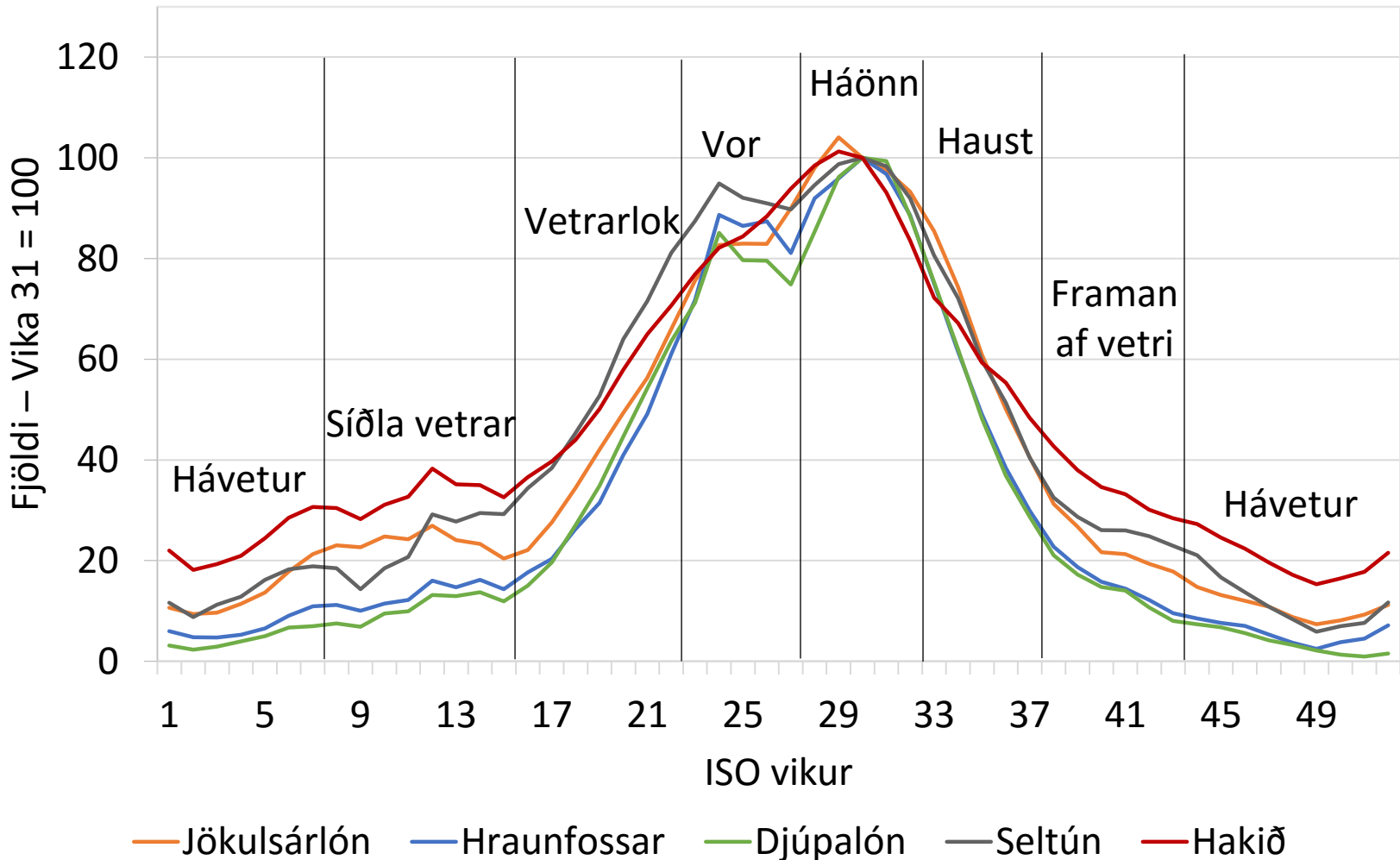
- Kvarðanir eru:
  - Mannfrekar
  - Dýrar
- Hægt var að afla þessara gagna á helstu ferðamannastöðum á Suður- og Vesturlandi vegna:
  - Styrks frá Ferðamálastofu
- Talningaverkefnið var unnið í samstarfi:
  - Við starfsfólk þolmarkaverkefnisins á sömu stöðum
    - Stýrt af Önnu Dóru Sæþórsdóttur

# Ferðatímabil sem rannsóknin miðar við

- Mánuðir eru ekki hentug né lýsandi ferðatímabil
  - Gögnin hafa sýnt annað
    - Nýta gögn til að skilgreina tímabilin
- Hvenær byrjar sumarið og hvenær endar það?

Tímabil	Vikur	Dagsetningar
Síðla vetrar	8 - 15	U.þ.b. 17. febrúar - 13. apríl
Vetrarlok	16 - 22	U.þ.b. 14. apríl - 1. júní
Vor	23 - 27	U.þ.b. 2. júní - 6. júlí
Háönn	28 - 32	U.þ.b. 7. júlí - 10. ágúst
Haust	33 - 37	U.þ.b. 11. ágúst - 14. september
Framan af vetri	38 - 43	U.þ.b. 15. september - 26. október
Hávetur	44- 7	U.þ.b. 27. október - 15. febrúar

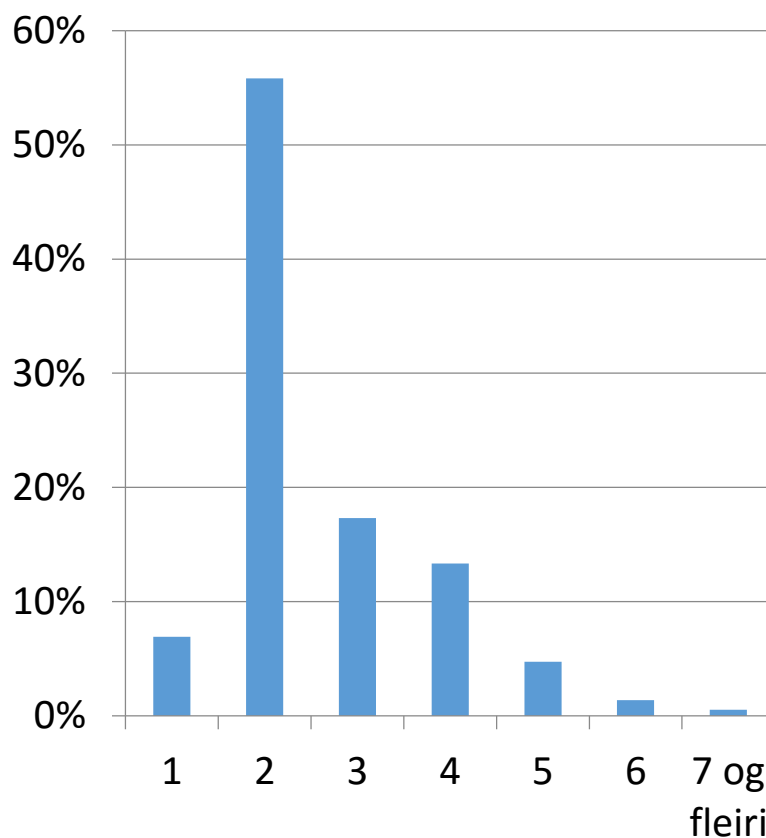
# Ferðatímabil



Ađferđir

# Meðalfjöldi í einkabíl

- Meðalfjöldi í einkabíl er 2,6 sá sami yfir landið samkvæmt talningum:
  - Vegagerðarinnar
  - Starfsfólks Vatnajökulspjóðgarðs í Skaftafelli



Talningar frá Skaftafelli



# Meðalfjöldi farþega í rútu

- Fundinn með því að spyrja bílstjóra um fjölda farþega
  - Unnið samhliða og með aðstoð starfsfólks sem dreifði spurningalistum vegna þolmarkahluta verkefnisins

	Djúpalóns-sandur	Geysir	Þingvellir Hakið	Hraunfossar	Jökulsárlón	Seltún	Sólheimajökull
Síðla vetrar	22			14	17	26	25
Vetrarlok							
Vor	22		25				24
Háönn		30		23	21		
Haust						15	
Framan af vetri	29	24	24	20	18		
Hávetur		30	28			13	25

# Meðalfjöldi farþega í rútu

- Fundinn með því að spyrja bílstjóra um fjölda farþega
  - Unnið samhliða og með aðstoð starfsfólks sem dreifði spurningalistum vegna þolmarkahluta verkefnisins

	Djúpalóns-sandur	Geysir	Þingvellir Hakið	Hraunfossar	Jökulsárlón	Seltún	Sólheimajökull
Síðla vetrar	22			14	17	26	25
Vetrarlok							
Vor	22		25				24
Háönn		30		23	21		
Haust						15	
Framan af vetri	29	24	24	20	18		
Hávetur		30	28			13	25

# Meðalfjöldi farþega í rútu

- Fundinn með því að spyrja bílstjóra um fjölda farþega
  - Unnið samhliða og með aðstoð starfsfólks sem dreifði spurningalistum vegna þolmarkahluta verkefnisins

	Djúpalóns-sandur	Geysir	Þingvellir Hakið	Hraunfossar	Jökulsárlón	Seltún	Sólheimajökull
Síðla vetrar	22			14	17	26	25
Vetrarlok							
Vor	22		25				24
Háönn		30		23	21		
Haust						15	
Framan af vetri	29	24	24	20	18		
Hávetur		30	28			13	25

# Hlutfall rúta á áfangastöðunum

- Talið af starfsfólki:
  - Talningaverkefnisins
  - Þolmarkaverkefnisins

	Djúpalóns-sandur	Geysir	Þingvellir Hakið	Hraunfossar	Jökulsárlón	Seltún	Sólheimajökull
Síðla vetrar	6%			5%	3%	5%	19%
Vetrarlok							
Vor	7%		11%				8%
Háönn		6%		6%	3%		
Haust						7%	
Framan af vetri	3%	18%	12%	6%	3%		
Hávetur		22%	27%			5%	28%

# Hlutfall gesta sem kemur í rútu

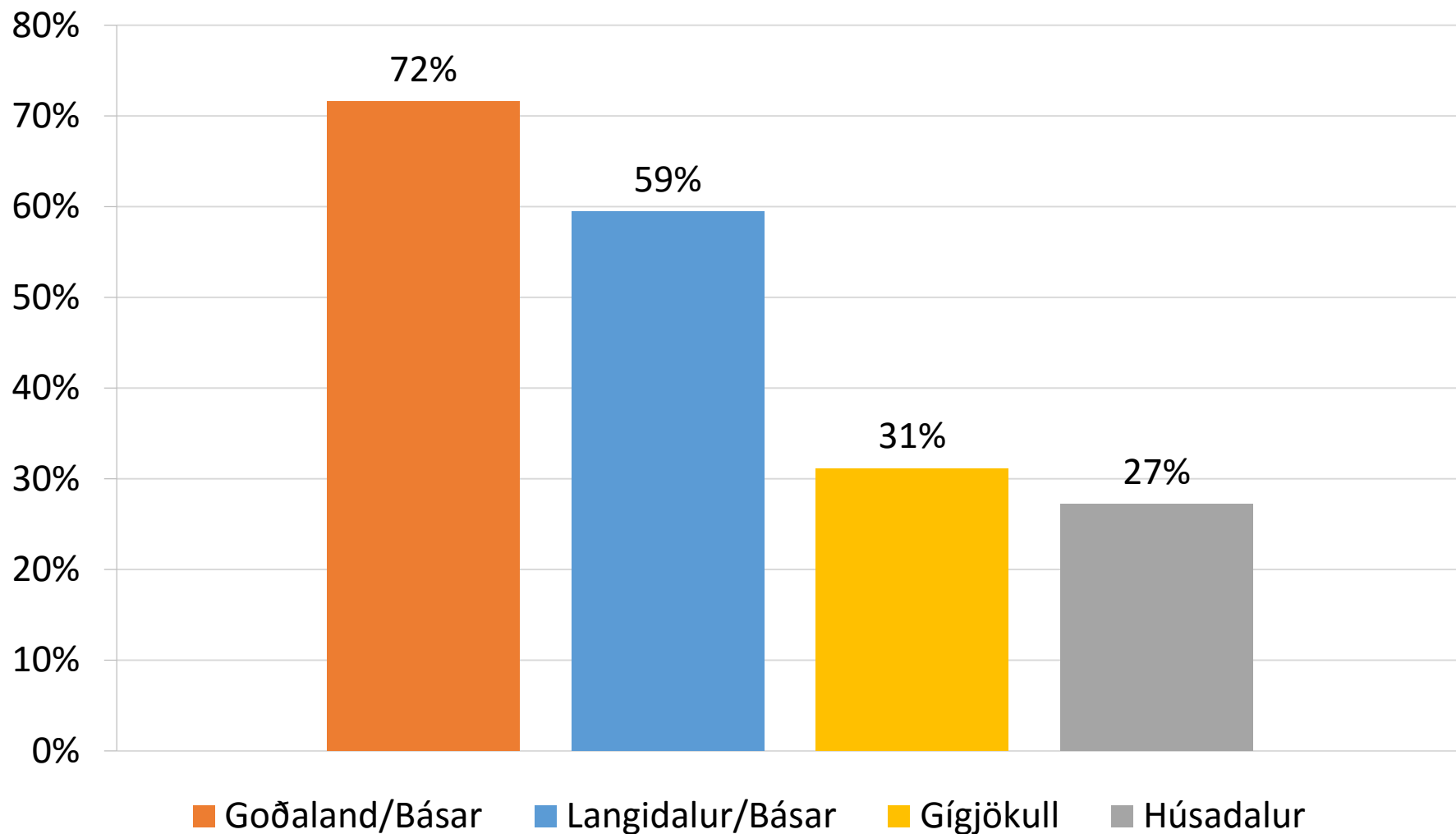
- Misjafnt eftir
  - Áfangastað
  - Tímabili

	Djúpalóns-sandur	Geysir	Þingvellir Hakið	Hraunfossar	Jökulsárlón	Seltún	Sólheimajökull
Síðla vetrar	37%			22%	15%	37%	69%
Vetrarlok							
Vor	39%		54%				44%
Háönn		43%		35%	20%		
Haust						30%	
Framan af vetri	24%	67%	56%	32%	16%		
Hávetur		77%	80%			22%	79%

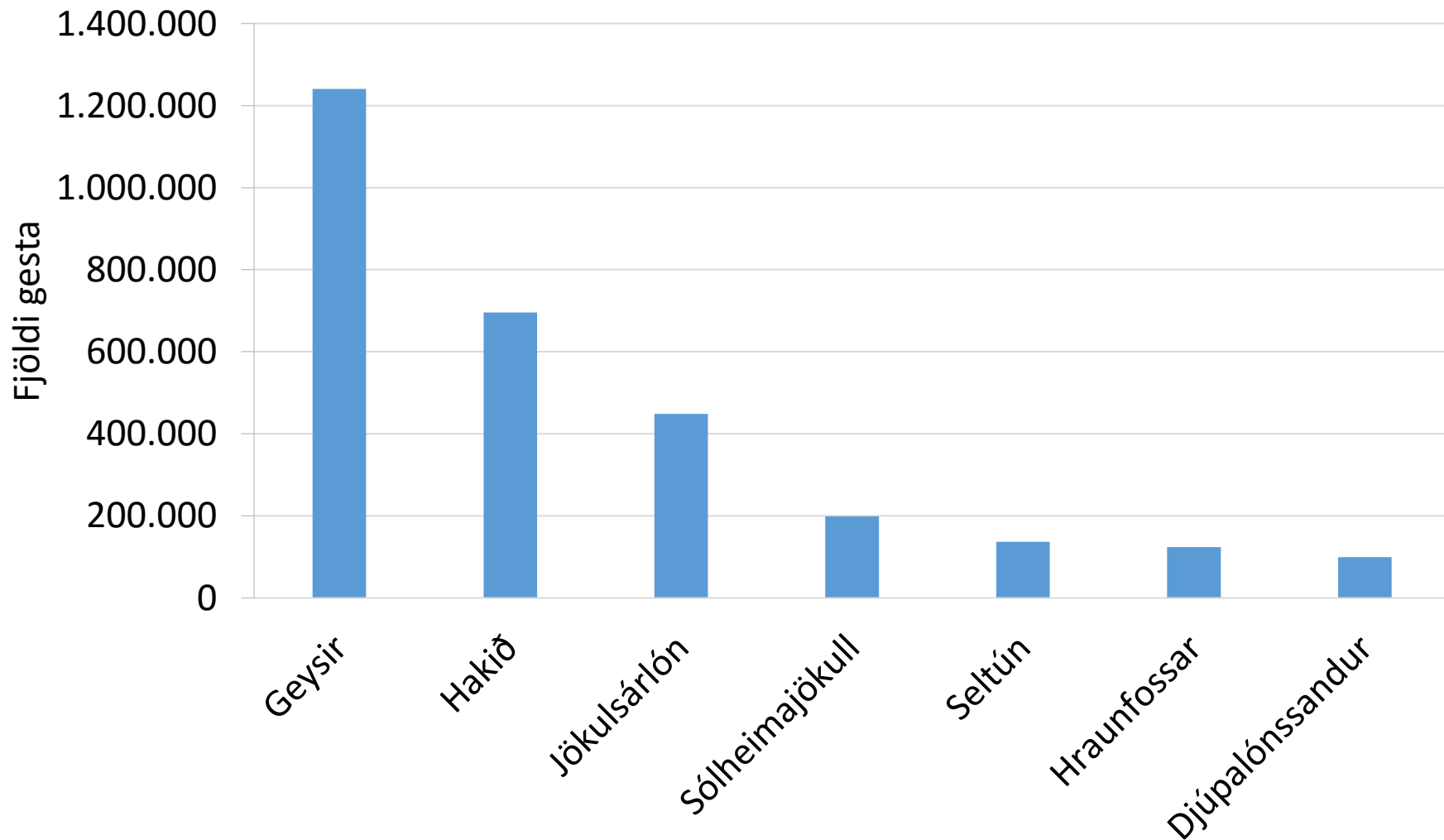


Niðurstöður

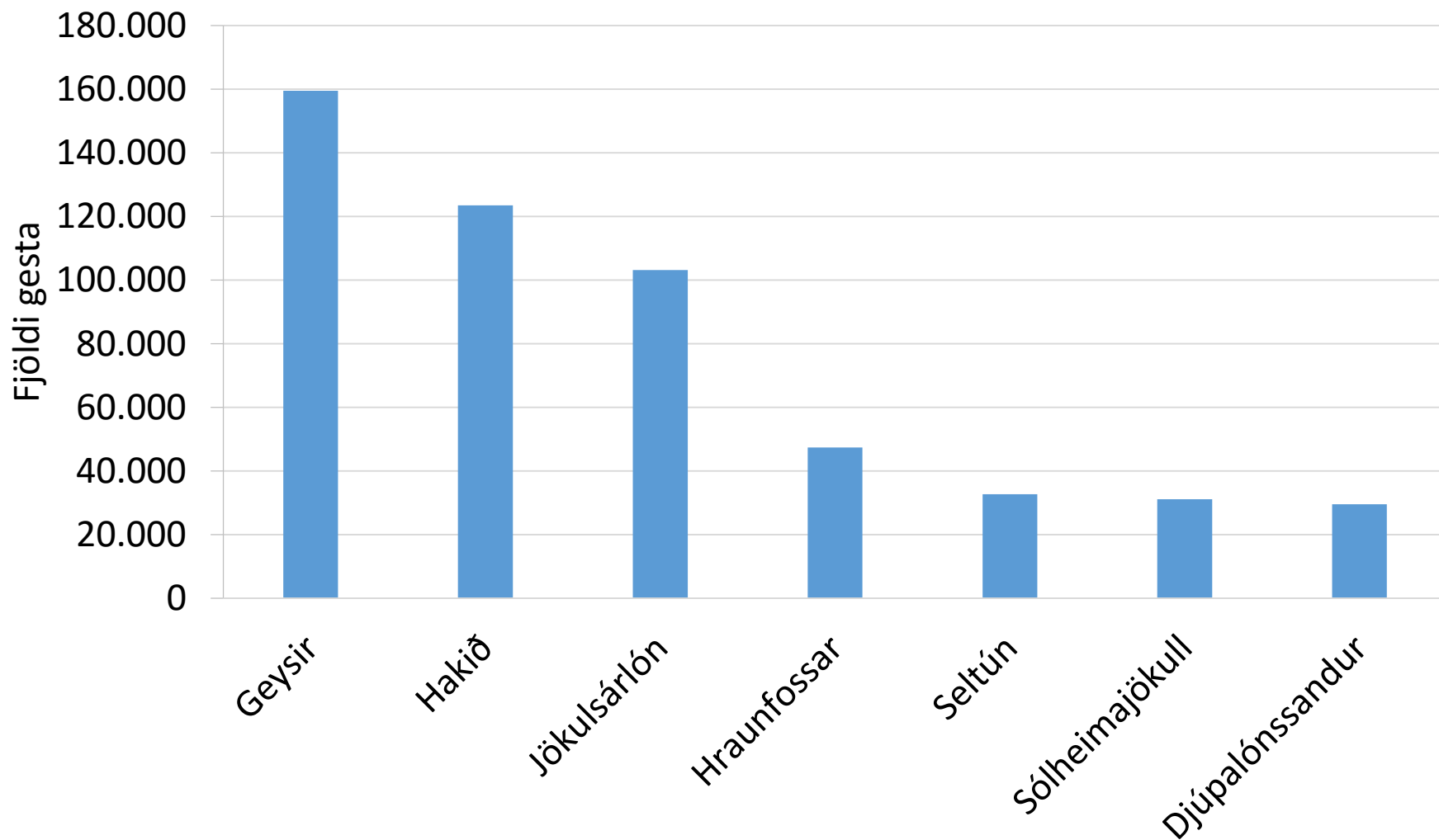
# Hvert er farið m.v. Þórsmerkurveg?



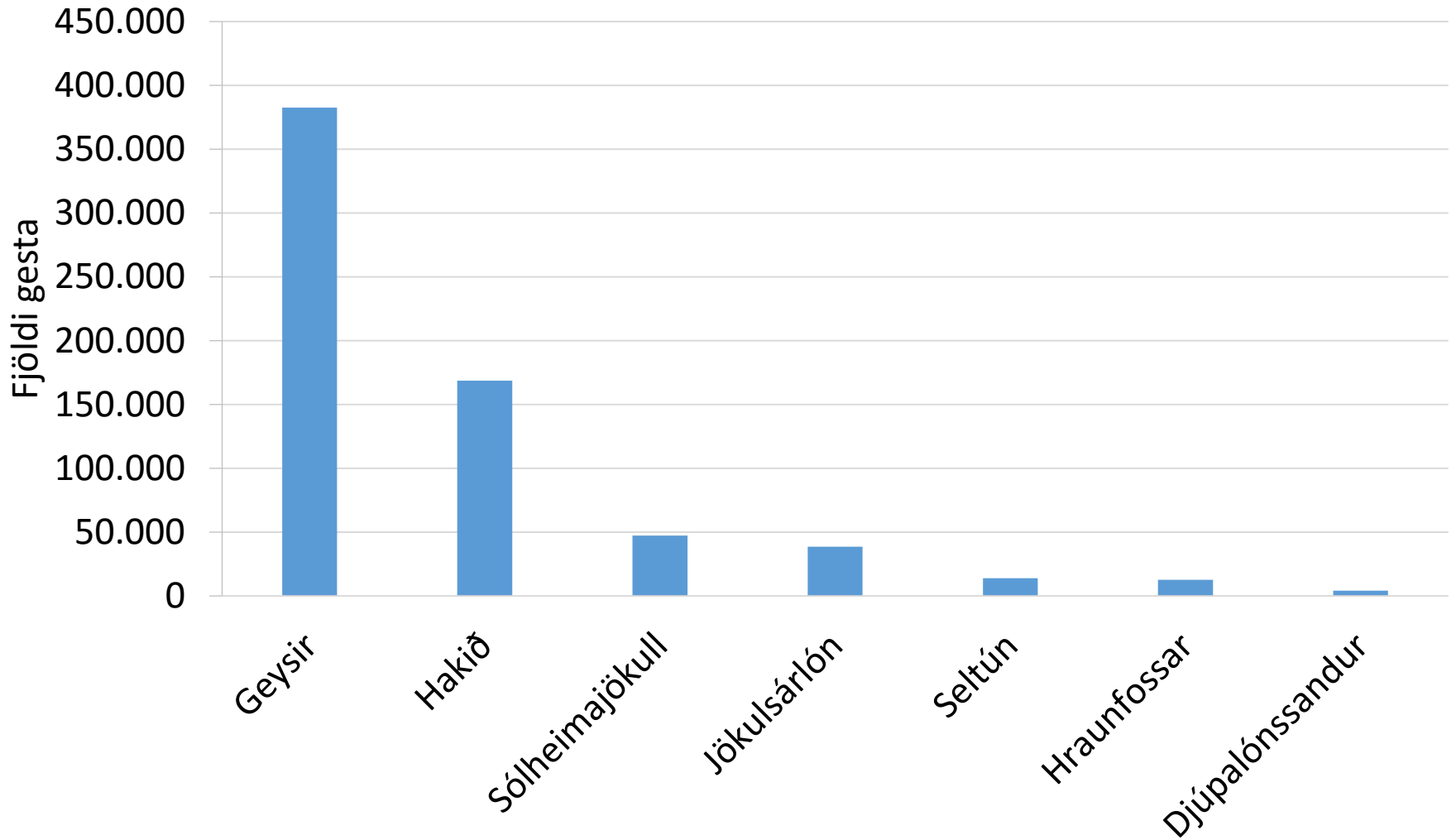
# Heildarfjöldi gesta yfir árið 2015



# Heildarfjöldi gesta á Háönn 2015

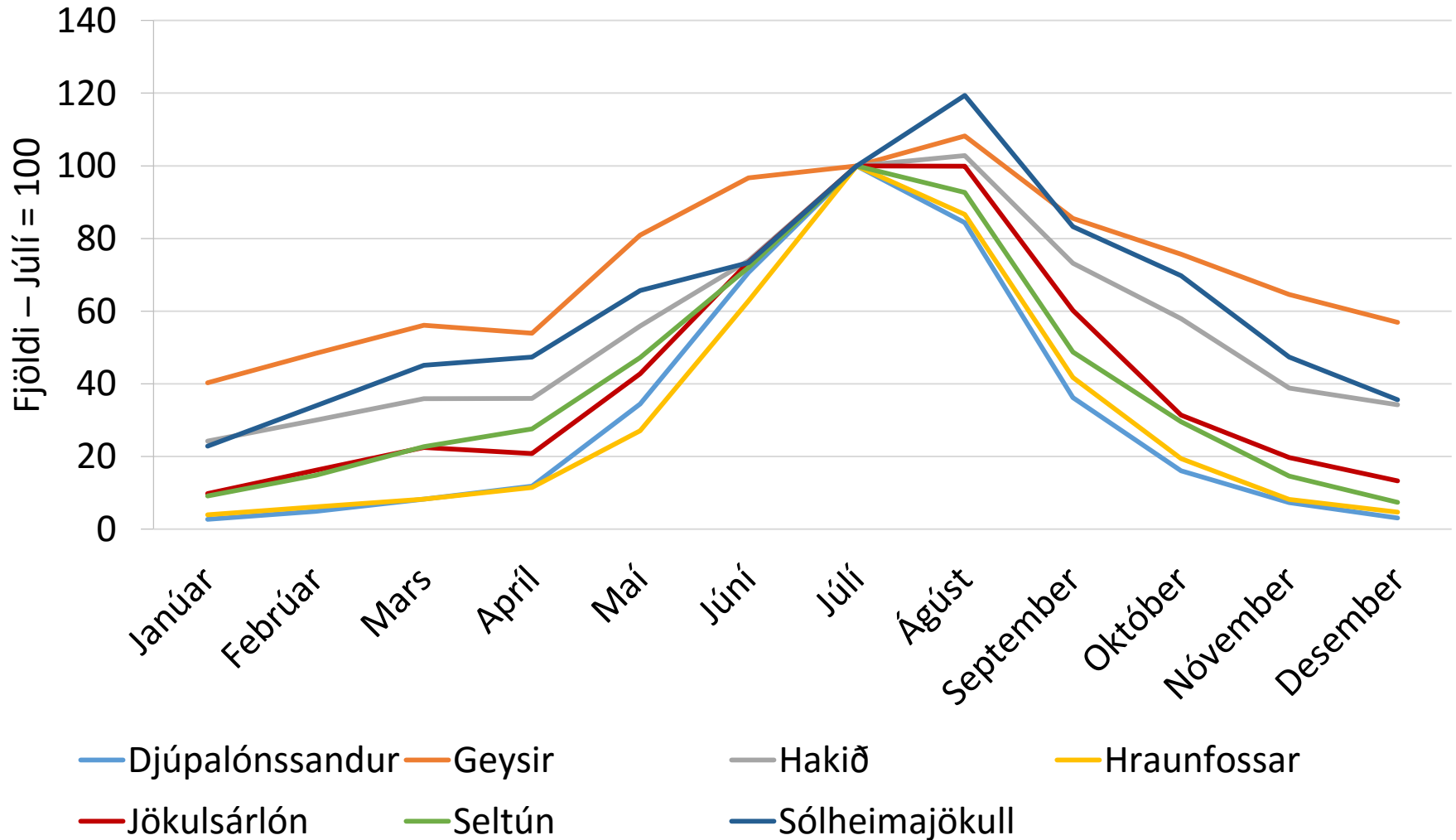


# Heildarfjöldi gesta um Hávetur 2015

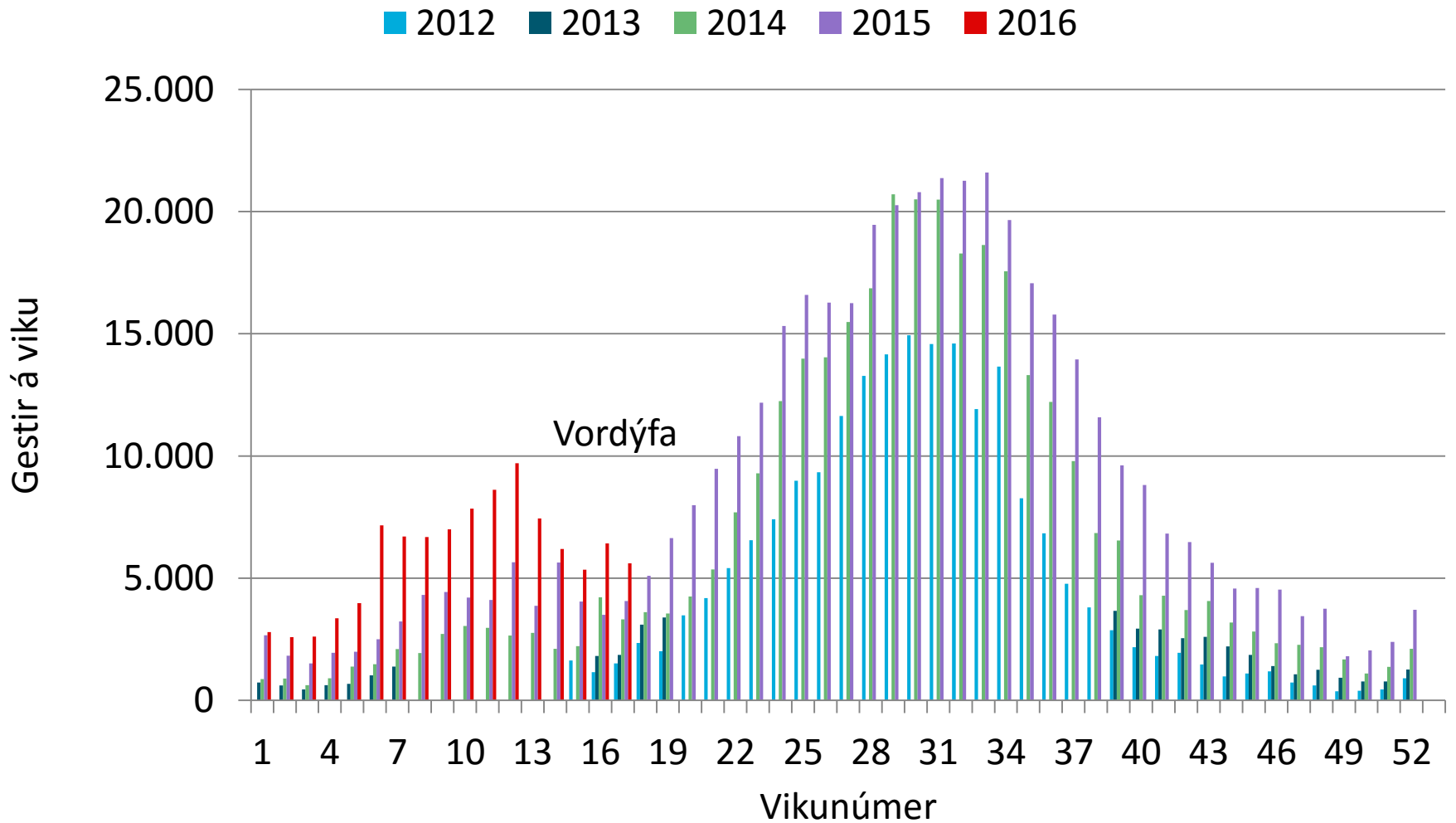




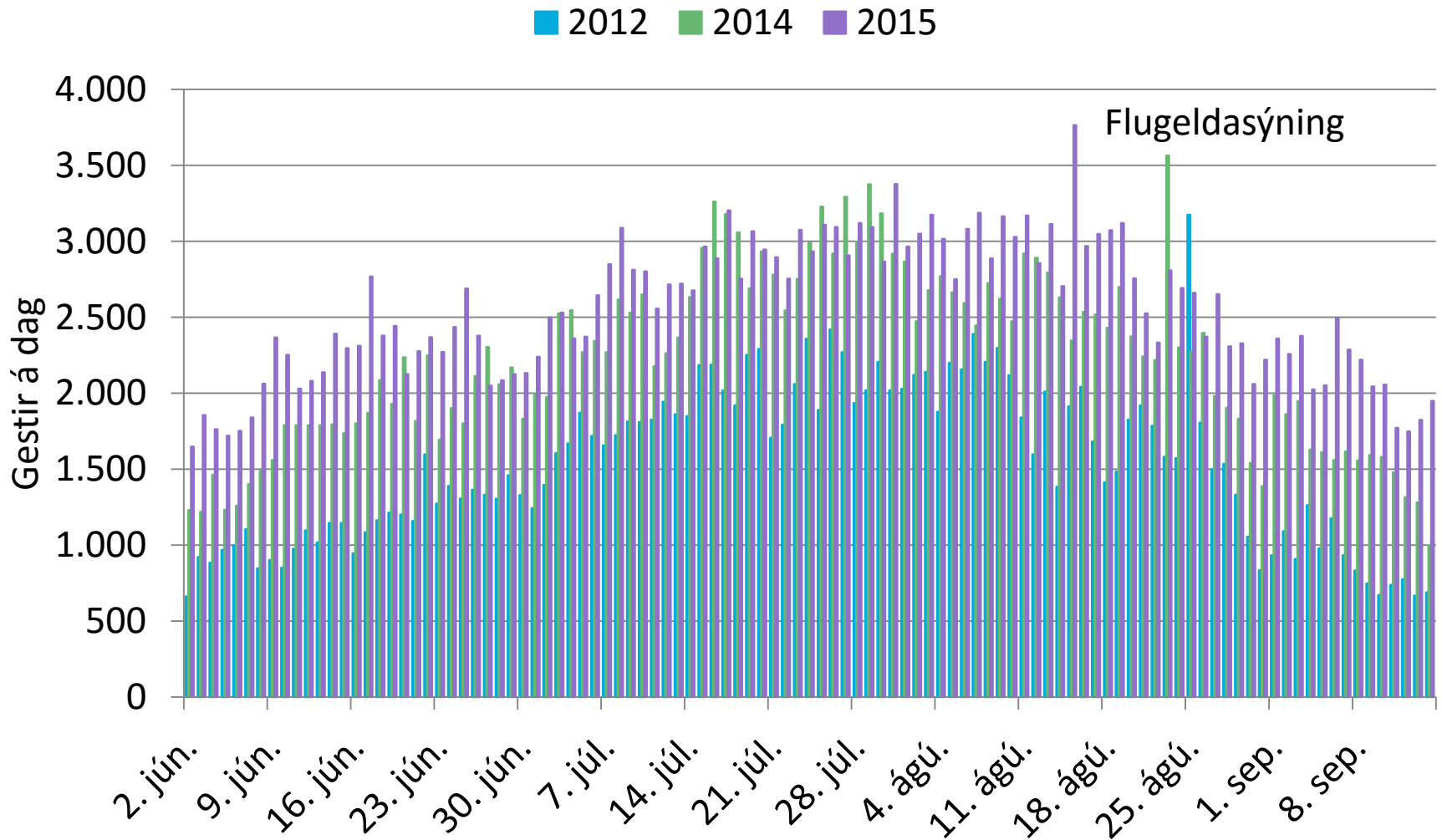
# Hlutfallslegur fjöldi gesta á mánuði 2015



# Jökulsárlón – Gestir á viku

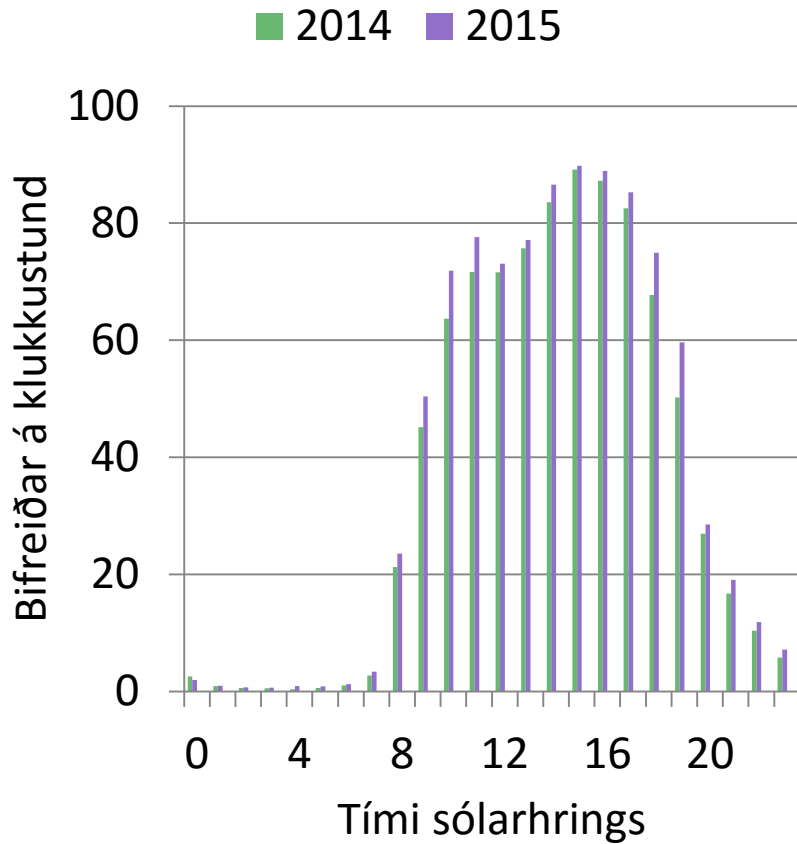


# Jökulsárlón - flugeldasýning

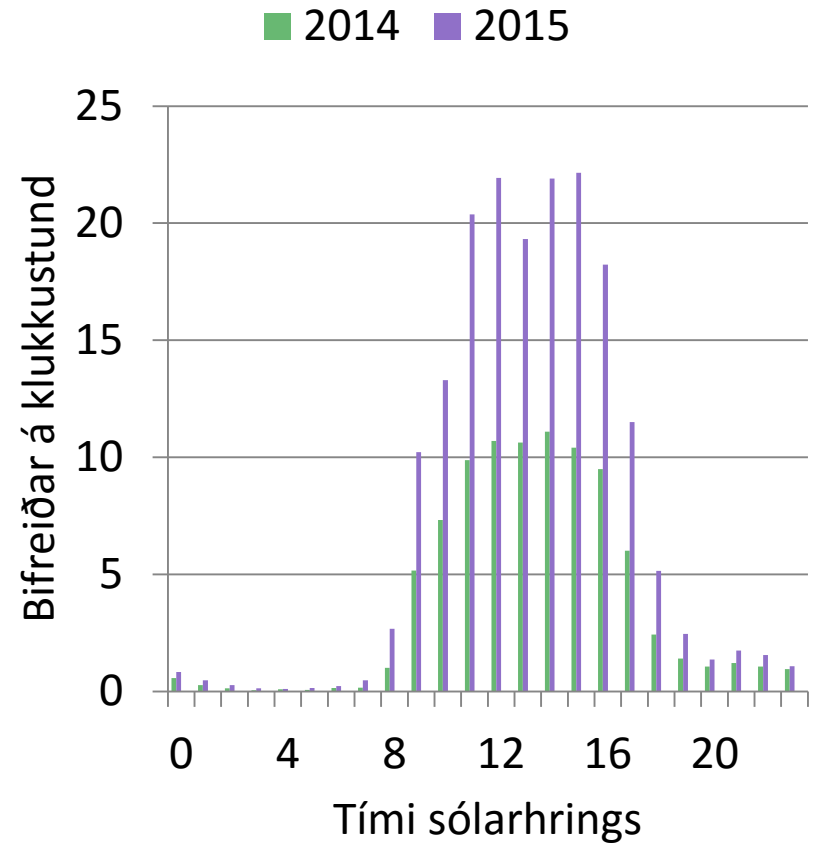


# Jökulsárlón – Bifreiðar á klukkustund

## Háönn

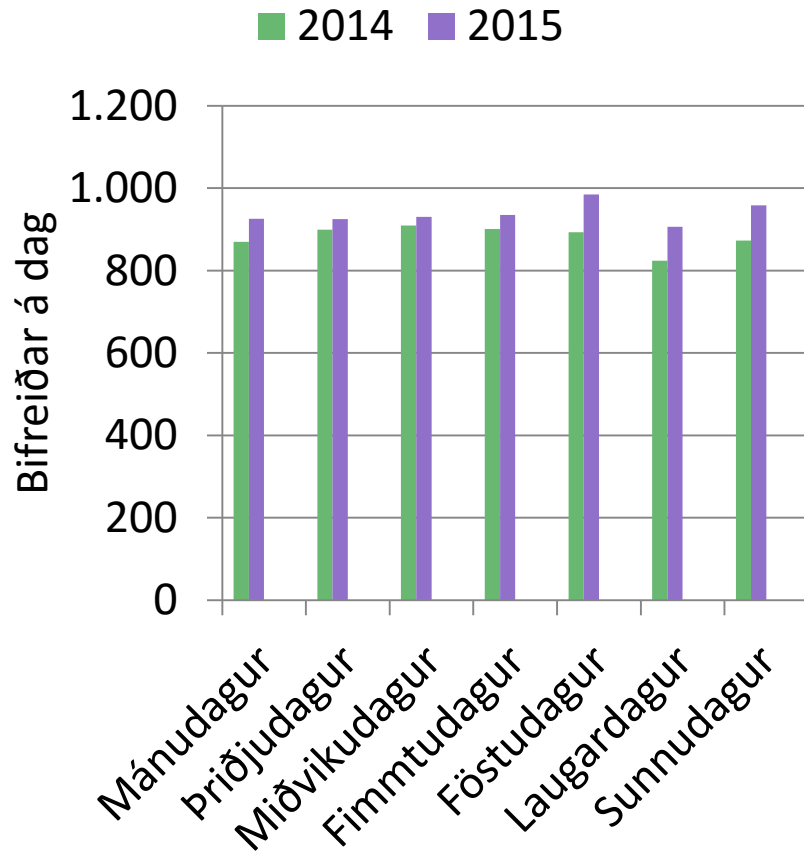


## Hávetur

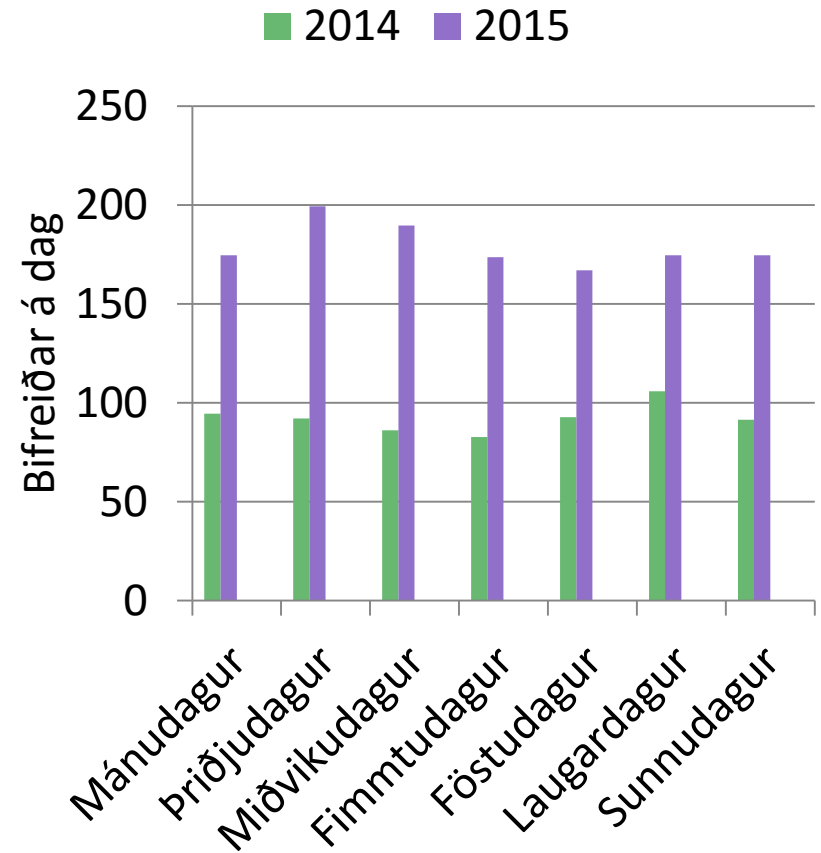


# Jökulsárlón – Bifreiðar á dag

## Háönn

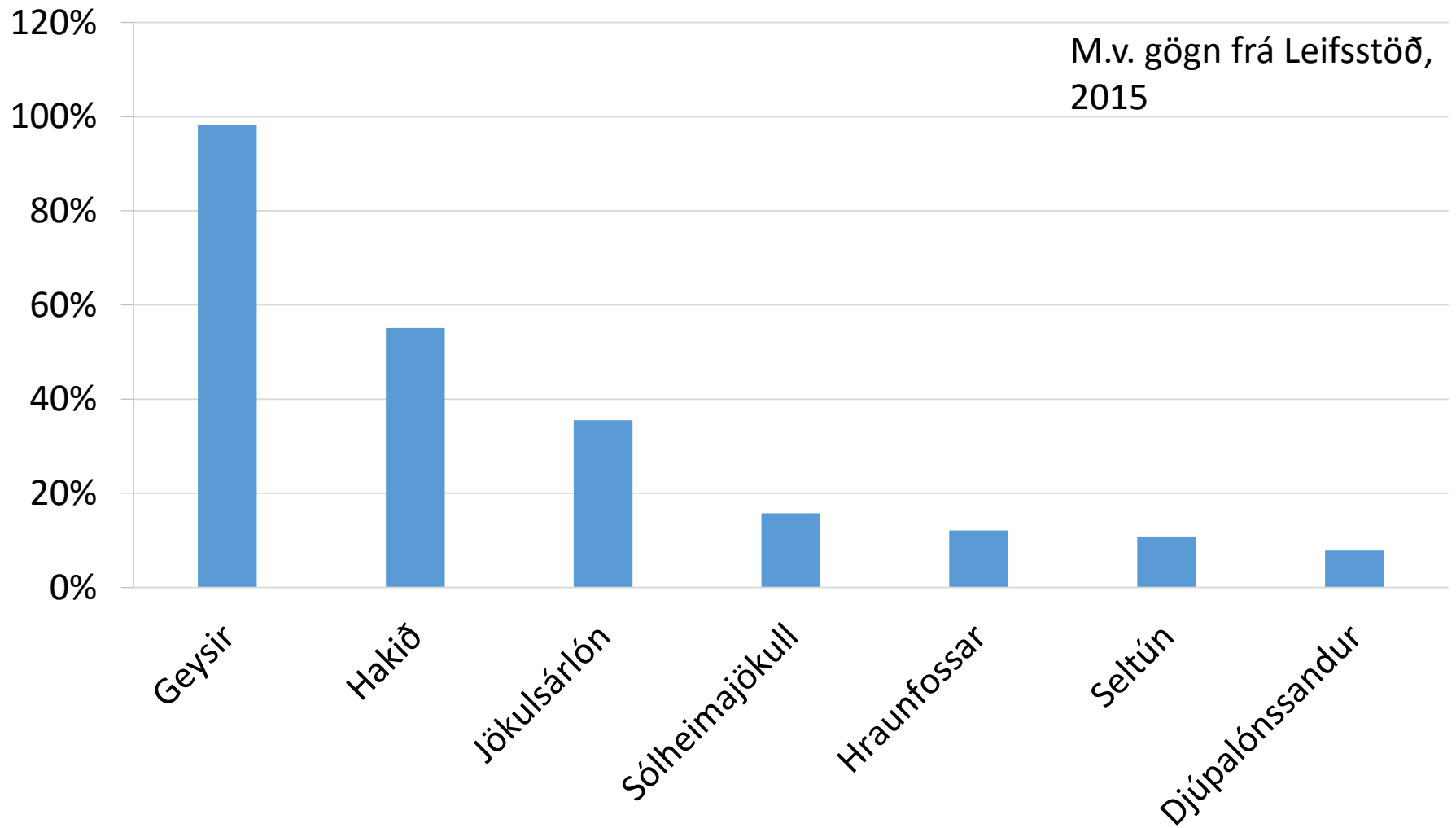


## Hávetur

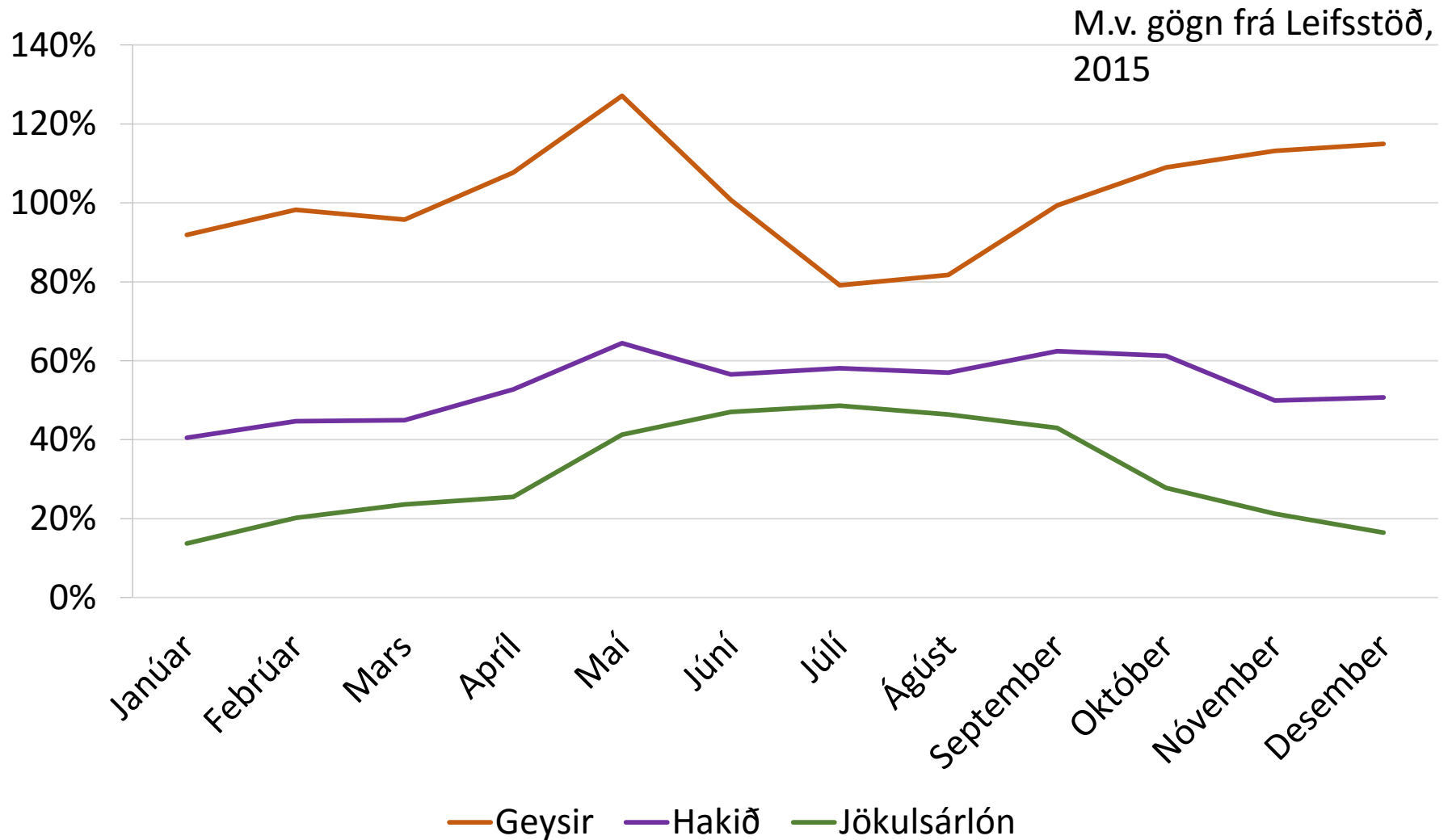


Hvert fóru  
ferðamennirnir?

# Hvert fóru ferðamennirnir árið 2015?

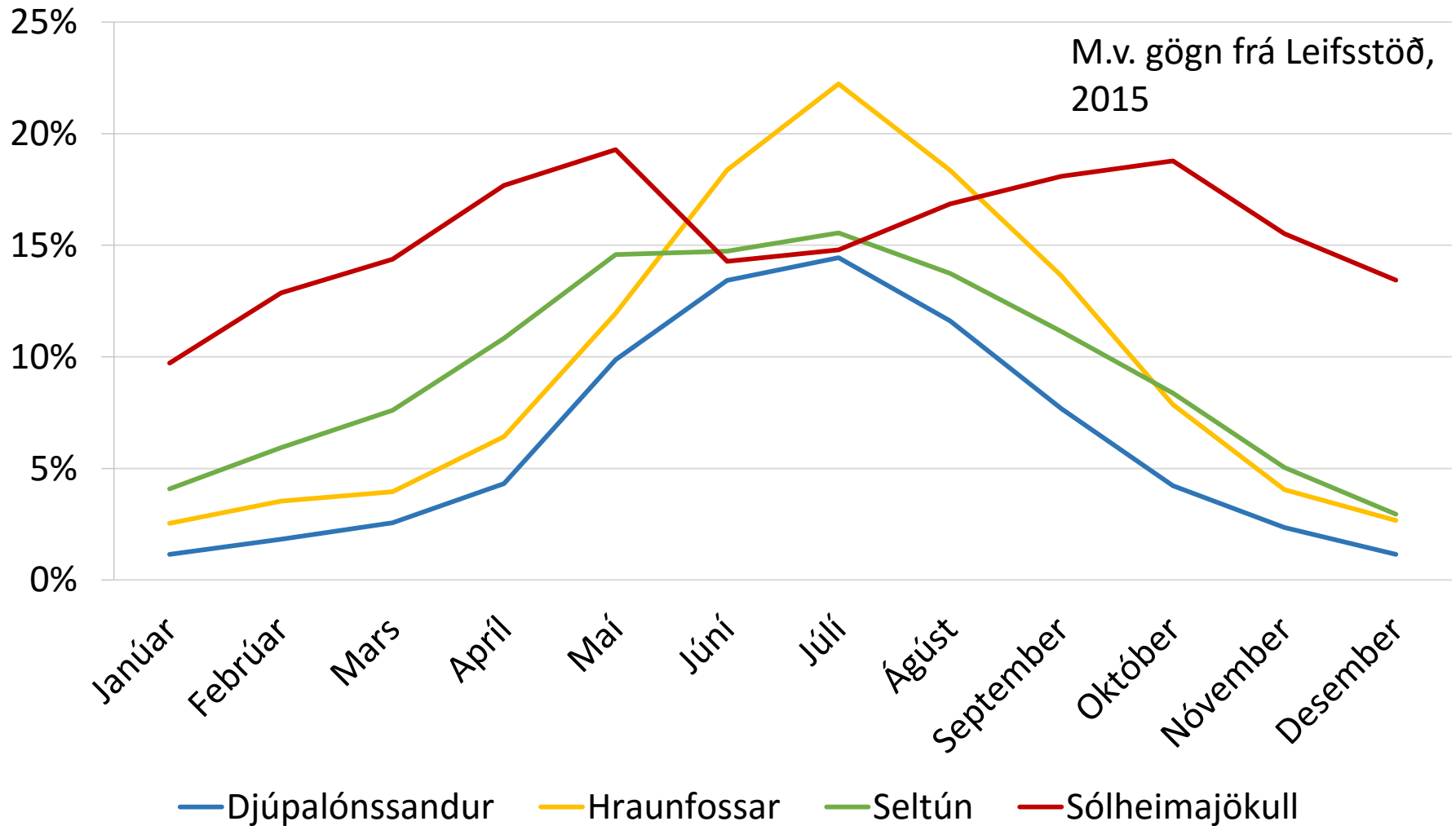


# Hvert fóru ferðamennirnir 2015? (frh.1)





# Hvert fóru ferðamennirnir 2015? (frh.2)



Framtíðin

# Góð gögn eru alltaf betri en ágiskun eða tilfinning fólks

- Þau nýtast við skipulag áfangastaða
  - Þjónustu við ferðamenn
    - Vaktir starfsfólks
    - Opnunartími gestastofa
- Við heildarskipulag ferðamennsku á landinu
  - Greina árstíðasveiflu í dreifingu ferðamanna um landið
    - Doktorsverkefni Gyðu Þórhallsdóttur
  - Dreifa ferðamönnum á fleiri áfangastaði um landið



# Hvað vantar?

- Fleiri teljara á áfangastöðum ferðamanna á:
  - Vestfjörðum
  - Norðurlandi
  - Vesturlandi
  - Austfjörðum
- Kvörðun á fleiri áfangastöðum
  - Kvarða teljara
  - Finna hlutfall milli:
    - Rúta
    - Einkabíla
  - Reikna meðalfjölda í bifreið
    - Á mismunandi árstímum



# Styrkur frá Stjórnstöð ferðamála

- Glanni í Borgarfirði
- Deildartunguhver
- Eiríksstaðir í Döllum
- Kolugljúfur í Húnavatnssýslu
- Rauðisandur á Barðaströnd
- Látrabjarg
- Dynjandi
- Illugastaðir á Vatnsnesi, bílateljari
- Illugastaðir á Vatnsnesi, fólksteljari
- Gunnuhver á Reykjanesi
- Garðskagi á Reykjanesi
- Hengifoss í Fljótsdal
- Heimskautagerði við Raufarhöfn



# Hlutfall rúta á áfangastað skiptir höfuðmáli

- Því þarf að greina umferðina
  - Handgert
    - Mjög tímafrekt og dýrt
- Vorið 2015 var prófaður umferðagreininir (radar) á Hakinu á Þingvöllum
  - Styrkt af Þjóðgarðinum á Þingvöllum
  - Mælir lengd bifreiða
  - Árangurinn var góður
- Árið 2016 var fenginn að láni nýr umferðargreinir hjá Ísmar ehf.
  - Verður prófaður í samstarfi við Vegagerðina
  - Á sama tíma verður prófað tæki sem mælir dvalartíma gesta á áfangastað, einnig í samstarfi við Vegagerðina



# Hvers vegna að telja ferðamenn á áfangastöðum?

- Mikilvægt vegna:
  - Skipulags
    - Útsýnispallur og bílastæði við Dettifoss
    - Bílastæði við Dimmuborgir
  - Þjónustu
    - Opnunartími gestastofa
    - Vaktir starfsfólks



# Hvers vegna að telja ferðamenn svo víða?

- Gögn um fjölda er grunnurinn að:
  - Skipulagi áfangastaða
  - Dreifingu ferðamanna um landið
    - Álagið mest á Suðvesturlandi allt árið
    - Fáir á Norðurlandi á veturnum
    - Austurlandið vannýtt
    - Alltaf fáir á Vestfjörðum
- Skipting fjármuna til viðhalds og uppbyggingar
  - Áfangastaða
    - Framkvæmdafé
  - Opinberra innviða
    - Vegir, heilsugæsla, björgunarsveitir....





## Fjöldi gesta í Vatnajökulsþjóðgarði

Gyða Þórhallsdóttir  
Rögnvaldur Ólafsson



## Vatnajökulsþjóðgarður

<http://www.vatnajokulsthjodgardur.is/media/pdf/VJP-Fjoldi-gesta-okt2015.pdf>

## Ferðamálastofa

[http://www.ferdamalastofa.is/static/files/ferdamalastofa/tolur\\_utgafur/Skyrslur/fjoldi\\_ferdamanna\\_13\\_01\\_2016.pdf](http://www.ferdamalastofa.is/static/files/ferdamalastofa/tolur_utgafur/Skyrslur/fjoldi_ferdamanna_13_01_2016.pdf)



## Aðferðir við að meta fjölda og taka úrtak meðal ferðamanna

Áfangaskýrsla um verkefnið:  
Þolmörk ferðamanna á átta vinsælum  
ferðamannastöðum á Suður- og Vesturlandi

Anna Dóra Sæþórsdóttir  
Gyða Þórhallsdóttir  
Rögnvaldur Ólafsson

## Rannsóknamiðstöð ferðamála

<http://www.rmfi.is/static/research/files/afangaskyrsla-lokapdf>